

ご来院の皆さまへ

# おねがい



せき・くしゃみ



発熱



鼻水

上記の**症状がある方**は、感染予防のため**マスク着用**をお願い致します。

症状がある方は受付にお申し出ください  
よろしくお願いいたします

咳  
エチケット



マスクを着用



ティッシュ・ハンカチで  
口・鼻をおおう



袖で  
口・鼻をおおう

マスク必要な方は、受付で1枚30円で購入できます

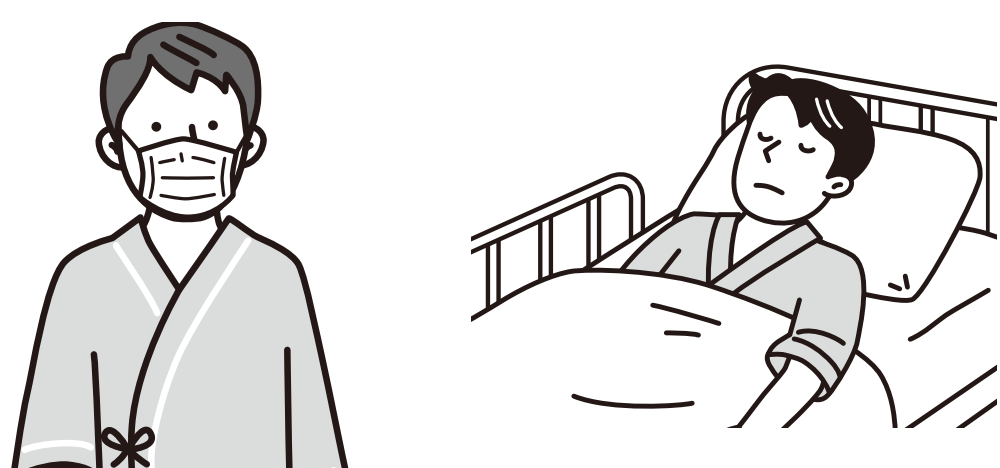


医療法人 草加草仁会  
草加病院

ご来院の皆さまへ

# マスク着用 についてお願い

## 入院中の方



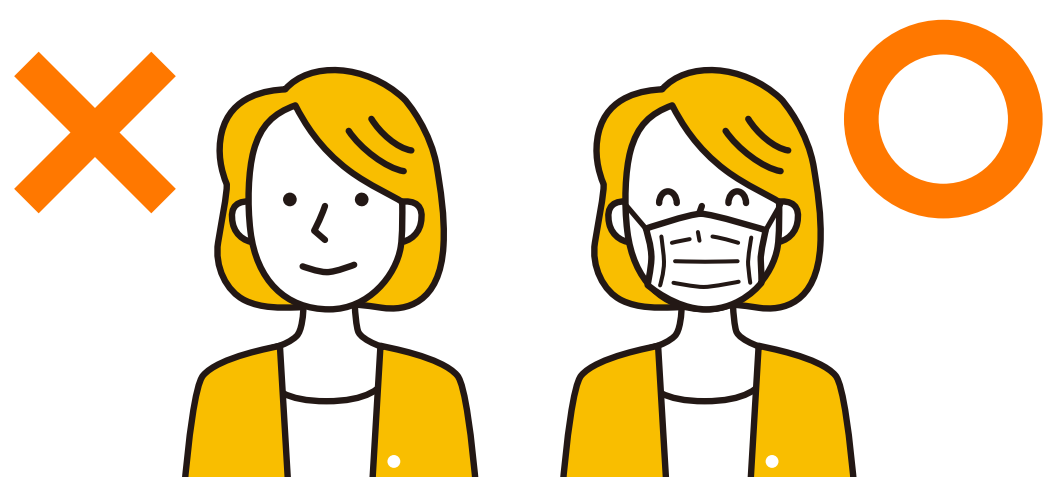
病室の外では  
マスクを着用

## 外来受診の方



個人の判断  
つけてもOK  
つけなくてもOK

## 面会の方



面会中や病棟内は  
マスクを着用

## 職員



患者さん対応時は  
マスクを着用

すべての皆様に咳エチケットをお願いしています  
職員よりマスク着用をお願いをする場合があります